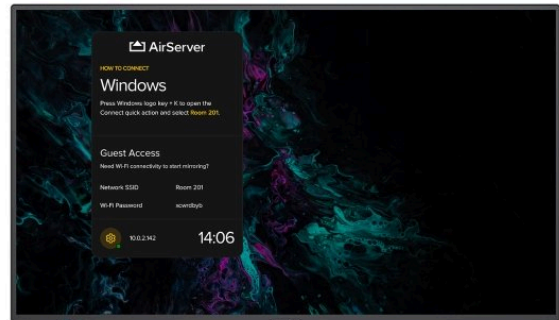
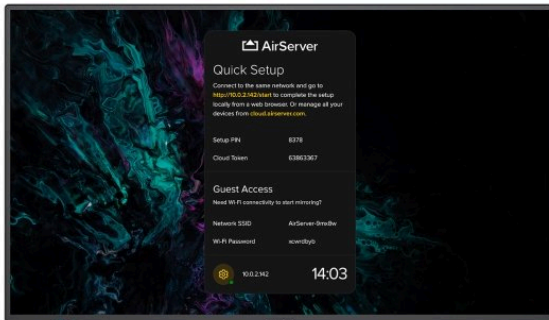


NEC MultiSync® M651 AirServer

LCD 65" Midrange Large Format Display (incl. AirServer® Embedded Screen Mirroring Solution)

Fiche produit



Un partage de contenu simplifié grâce à la mise en miroir d'écran sans fil native

La planification, l'installation et l'exploitation d'une collaboration efficace dans les salles de réunion n'ont jamais été aussi simples. Il suffit de partager le contenu de votre appareil personnel sur le grand écran de la salle de réunion.

Les modèles AirServer de la série MultiSync® M/ME offrent une combinaison élégante de partage d'écran intuitif et de technologie d'affichage professionnelle pour les salles de réunion et les espaces de rencontre.

À l'épreuve du temps et évolutif, le logiciel AirServer est alimenté par un module SoC Raspberry Pi modulaire préinstallé qui transforme l'écran grand format des séries SHarp/NEC M et ME en un récepteur universel de mise en miroir d'écran. Avec AirServer activé sur l'écran grand format Sharp/NEC, les utilisateurs peuvent refléter sans fil le contenu de leur écran personnel (Mac ou PC, iPhone, iPad, Android ou Chromebook) sur l'écran de la salle de réunion, transformant instantanément la salle en un espace collaboratif.

Avantages

Modernité et finesse du design - robuste mais élégant, il s'intègre harmonieusement dans tous types d'environnements et d'applications.

Télégestion sécurisée - télécommandez vos dispositifs en toute sécurité grâce à NEC NaviSet Administrator 2 ; gérez proactivement vos exigences de maintenance en économisant du temps et des ressources.

Lisibilité illimitée - aucun reflet des fenêtres ou autres source lumineuse donc aucune perturbation de la visibilité du contenu de la signalisation ou de la présentation en salle de réunion.

Fonctionnement 24 heures/24 et 7 jours/7 dans le cadre d'applications critiques - la sélection méticuleuse de composants de qualité industrielle et la conception rigoureuse répondent à des scénarios d'utilisation exigeants pour offrir une expérience de visionnement captivante et ininterrompue.

Connectivité évolutive - caractérisée par de multiples entrées de signal numériques et analogiques standard pour une intégration flexible aux infrastructures AV.

Informations sur le produit

Nom du produit	NEC MultiSync® M651 AirServer
Groupe de produits	LCD 65" Midrange Large Format Display (incl. AirServer® Embedded Screen Mirroring Solution)
CODE DE COMMANDE	40001583

Affichage

Technologie de matrice	IPS avec rétro-éclairage LED direct
Taille [pouces/cm]	65 / 163,9
Format d'image	16:9
Luminosité [cd/m²]	500
Contrast Ratio	≥ 8000:1 ¹
Angle de vision [°]	178 horizontalement / 178 verticalement (typ. pour contraste 10:1)
Colour Depth [bn]	1.076 (10bit)
Temps de réponse [ms]	8
Fréquence de rafraîchissement de l'image [Hz]	60
Traitement antireflet [%]	Pro (28)
Orientation supportée	Paysage; Portrait

Fréquence de synchronisation

Fréquence horizontale [kHz]	26 - 91,1
Fréquence verticale [Hz]	23 - 86

Résolution

Résolution native	3840 x 2160			
Pris en charge par des entrées digitales et analogiques (PC)	1024 x 768; 1280 x 1024; 1280 x 720; 1360 x 768;	1366 x 768; 1400 x 1050; 1440 x 900; 1600 x 1200;	1650 x 1050; 1900 x 1200; 1920 x 1080; 1920 x 2160;	2560 x 1440; 2560 x 1600; 3840 x 2160; 4096 x 2160

Connectivité

Entrée vidéo digitale	1 x DisplayPort (HDCP); 2 x HDMI (HDCP)
Entrée audio digitale	1 x DisplayPort; 2 x HDMI
Contrôle entrée	Câble de contrôle à distance (jack 3,5 mm); LAN 100 Mo; RS232
Input Data	1 x USB 2.0 (MediaPlayer)
Sortie audio analogique	jack de 1 x 3,5 mm
Input Detect	Custom; First; Last

Open Modular Intelligence

Intel® SDM	accepte les Modules d'affichage intelligent Intel® grands et petits jusqu'à 66 W
Compute Module Slot	RPi Compute Module 4

AirServer Embedded Screen Mirroring Solution

AirPlay	code et mot de passe; iOS, iPadOS et macOS; miroir d'écran et partage de contenu; étendre l'affichage de macOS
Google Cast	Android, Chrome OS et Google Chrome; miroir d'écran et diffusion à partir d'applications avec DRM; sécurité immédiate
Miracast	Android et Windows; Miracast sur l'infrastructure; miroir d'écran; support du retour tactile et du stylo; étendre le bureau de Windows [valeur1]

Connectivité des invités	contrôle d'accès (appareil uniquement, Internet uniquement ou Internet/LAN; point d'accès Wi-Fi; sécurité [valeur1]; sélection du canal GHz [valeur1] et [valeur2])
Sortie vidéo	jusqu'à [valeur1] ([valeur2] x [valeur3]) à [valeur4] fps
Nombre de connexions	1
Mise en réseau	802.11 ac/b/g/n Wi-Fi; 802.1X sécurité; [valeur1] x Gigabit LAN; IPv [valeur1] adresses; Proxy
Mises à jour automatiques	fournit de nouvelles fonctionnalités et des améliorations de la sécurité

Capteurs

Capteur d'éclairage ambiant	actions déclenchées programmables
Capteur de température	Intégré, capteurs 3, actions déclenchées programmables

Electrique

Consommation Eco/max.[W]	120 typique
Mode veille [W]	< 0,5; < 2 (Networked Standby)
Gestion intelligente de la consommation	VESA DPMS
Alimentation	100-240 V AC; 50/60 Hz; interne

Conditions environnementales

Température ambiante de fonctionnement [°C]	+0 à +40
Humidité ambiante [%]	20 à 80
Taux d'humidité (stockage) [%]	10 à 90
Température de stockage [°C]	-20 à 60

Mécanique

Dimensions (L x H x P) [mm]	1 458,4 x 836,2 x 62,6
Poids [kg]	37.1
Largeur du cadre [mm]	12 (haut); 12,5 (gauche et droit); 15,6 (en bas)
Fixation VESA [mm]	4 trous; 400 x 400 (FDMI); M8
Indice de protection	IP5x (avant); IP2x (arrière)
Dimensions d'emballage (L x H x P) [mm]	1,736 x 1,033 x 280
Poids d'emballage [kg]	49.31
Cadre de couleur	Pantone 426M (noir)
Matériel	Métal

MediaPlayer

Supported File Storage / File System	USB 2.0 / FAT16, FAT32
Supported Video Formats	MPG (MPEG1/2/4, max res 1080p@30Hz); MP4 (MPEG2/4, H.263, H.264, HEVC/H.265, max res 3840x2160@60Hz); TS (MPEG2, H.264, HEVC/H.265, max res 3840x2160@60Hz); audio: LPCM, MP3, AAC; WMV (video H.264, Windows Media Video 9, max res 1080p@30Hz, audio WMA 9, WMA 10 Pro)
Supported Audio Formats	MP3 (MP3); max. bit-rate 320 kBit/s

Options disponibles

Accessoires	Chariot (PD04-Tipster Trolley); Haut-parleurs (SP-RM3a); Montage mural (PDW S 32-65 L, PDW S 32-65 P); Pieds (ST-65M); Soundbar (active: SP-ASCM-IQ2 / SP-ASCM-2)
-------------	-------------------------------------------------------------------------------------------------------------------------------------------------------------------

Caractéristiques vertes

Efficacité énergétique	Classe d'efficacité énergétique : G; Consommation d'énergie: 116 kWh/1000 heures; rétroéclairage LED
Normes écologiques	EnergyStar 8.0

Caractéristiques supplémentaires

Particularités du Produit	HDMI ARC; Powered USB Port (10 W); Removable Logo; Simulation Dicom
Sécurité et ergonomie	BSMI; CE; EAC; EMC Class B; Energy Star 8; FCC Class B; KC/KCC; PSB; RCM; RoHS; VCCI
Classe de défaillance de pixel	ISO 9241-307, Classe 1
Audio	Haut-parleurs intégrés (10 W + 10 W)
Fourniture	2x batteries AAA; Affichage; Cable HDMI; Cordon d'alimentation; Manuel de configuration; Télécommande
Garantie	3 ans y compris rétro-éclairage; En option 4 + 5 année(s) d'extension de garantie ² ; Services supplémentaires disponibles
Heures de fonctionnement	24/7
External Control	AMX NetLinx Support; ASCII Control Commands; Crestron Connected; HDMI CEC; HTTP Browser; PJLink; Scheduled Timer; SNMP
Remote Management	Automated Email Alerts; NEC NaViSet Administrator 2
Security	Disable HW Buttons; Disable IR Functionality; Emergency Notification
Resistance to Fire	Metal backcover, plastic material certified acc. to UL94-5VB

¹ mesure dans des conditions de déballage, atténuation locale enclenchée

² veuillez vous référer aux termes et conditions des extensions de garantie



CE



RCM



RoHS



VCCI



FCC Class B

© Copyright 2022 Sharp NEC Display Solutions Europe GmbH.

Tous les noms de matériel et de logiciel sont des marques commerciales et/ou marques déposées des fabricants considérés. Sous réserve de tous droits, en cas d'accord de brevet ou d'enregistrement d'un modèle d'utilité notamment. Sous réserve de disponibilité, de modification techniques et d'erreurs. 08.07.2022