

we.

by **LOEWE.**

Launchpack

September 2021

We. by Loewe.

Übersicht.



1. Markenvorstellung
2. We. SEE
3. We. HEAR
4. Marketingmassnahmen



We. by Loewe. Markenvorstellung.



Loewe präsentiert die neue Marke in der Loewe Familie:

We. by Loewe ist die neue Marke unserer etablierten Marke Loewe. Durch die Einführung von zwei Brands können wir unsere Kunden gezielt und klar ansprechen.

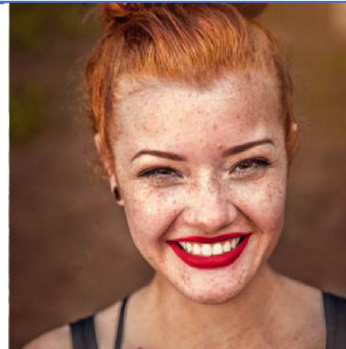
Obwohl sich beide Marken durch einzelne Attribute deutlich voneinander abgrenzen und unterschiedliche Kundengruppen ansprechen, haben sie doch einen gleich hohen Anspruch an gemeinsamen Werten wie Qualität, Passform und Design, Innovation und Nachhaltigkeit.



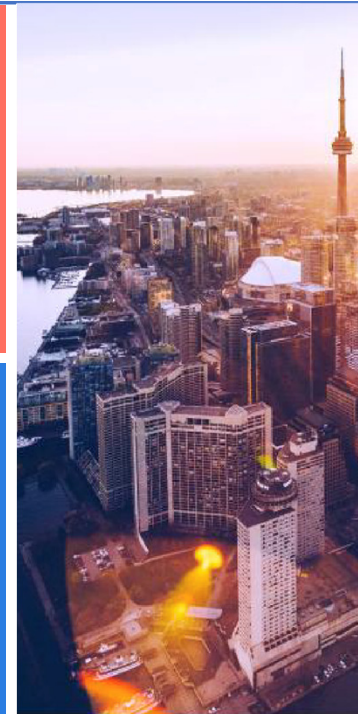
We. by Loewe. Markenwerte.



MODEBEWUSST



AUSDRUCKSSTARK



TRENDBEWUSST



Unsere Markenwerte unterstreichen die neue Marke We. by Loewe und beschreiben die Eigenschaften, für die wir mit unserem neuen Sortiment stehen.

NEUGIERIG

EXTROVERTIERT

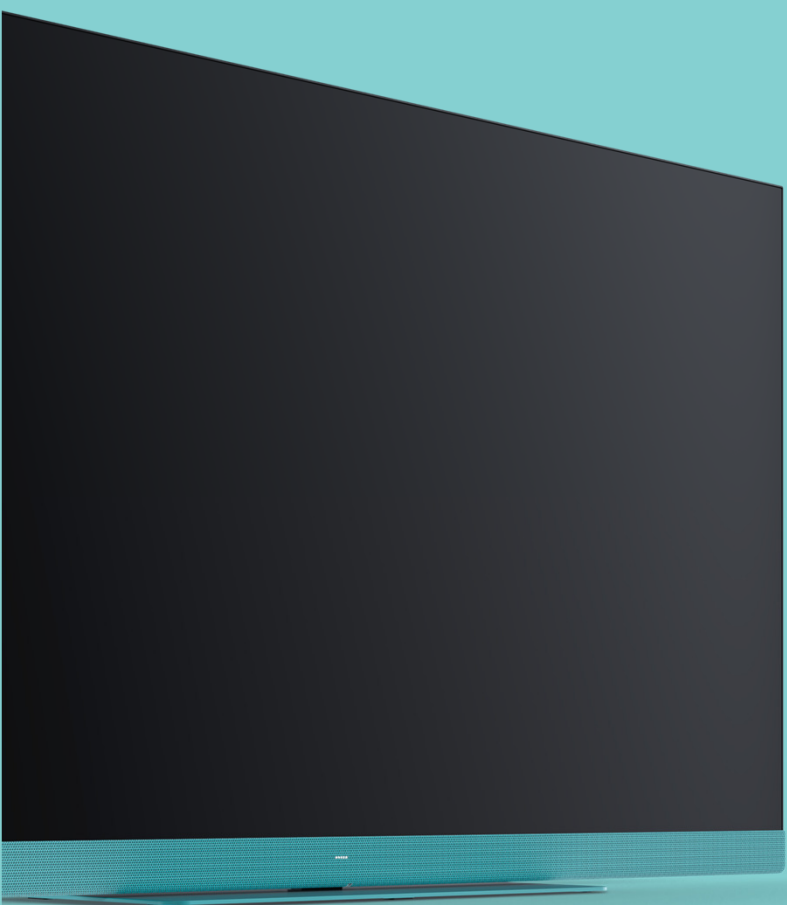


SORGLOS

AUSSERGEWÖHNLICH

We. by Loewe.
Design.

We.
by **LOEWE.**



We. by Loewe steht für innovative, funktionale and intuitive Produkte und Produktdesign. Gestalterische Klarheit, Funktionalität und äusserste Präzision bis ins kleinste Detail sind charakteristisch für die Markenidentität. Unsere Kernessenz "signifikante Einfachheit" beschreibt die Verbundenheit mit unserer Designtradition und gleichzeitig unsere Ausrichtung auf die Zukunft.

We. by Loewe. setzt einen Kontrastpunkt zu unserer komplexen und hektischen Umwelt, und beruhigt unser privates Umfeld. Unser Design strebt ein einheitliches Erscheinungsbild über das gesamte Portfolio hinweg an.

we.
by **LOEWE.**

We. SEE 32

We. SEE 43

We. SEE 50

We. SEE 55

We. by Loewe.
Verkaufsargumente.

We.
by LOEWE.

4x Sizes



We. by Loewe.
Verkaufsargumente.

We.
by LOEWE.

3x Farben



We. by Loewe.

Verkaufsargumente.



Neueste Edge-LED Panel Generation

We. by Loewe begeistert durch ultraschlankes Backlight-Design ohne Kompromisse bei der Bildqualität. Spitzenleuchtdichte bis zu 500 nits.

Ultra High Definition mit neuestem HDR

Brillantes TV-Erlebnis dank UHD-Auflösung in Verbindung mit der vollen Bandbreite an HDR-Formaten.



Vielfalt an Streaming-Inhalten

Alle wichtigen Streaming-Dienste mit nur einem Knopfdruck. Netflix, YouTube, Amazon Prime, Disney+, Rakuten 4K, Rai Play, ChiliTV, Freeview Play und viele mehr in jedem We. SEE Fernseher verfügbar.

Sonderlebnis Dolby Atmos

In jedem TV-Gerät sind ein bis zu 80-Watt starkes Front-Firing-Soundsystem und 4+2 Treiber verbaut, um das Loewe typische Klangerlebnis zu garantieren.

Bluetooth

Musik hören ohne Kabel über Bluetooth-Kopfhörer oder Streaming von Musik vom Smartphone direkt auf den Fernseher.



We. by Loewe.

Verkaufsargumente.



360° Design

Schön aus jedem Blickwinkel.
Kompaktes Design - made in Germany - mit wertigen Details, die an Loewe Produkte erinnern.

Flexible Aufstellmöglichkeiten

Dank des durchdachten Design-Konzepts ist es jetzt möglich, die Aufstelllösungen der Loewe Linien - wie Standfüsse oder Wandhalterungen und mehr - für We. SEE zu nutzen.



Loewe App

Einfache TV-Steuerung per App auf dem Smartphone.

Intelligente Kabelführung

Alle Anschlüsse und Kabel können durch die Rückwandabdeckung komplett abgedeckt werden.

Ausgewähltes Material und Verarbeitung

Hochwertiges Material und exzellente Verarbeitung - auch dafür steht die neue Zweitmarke We. by Loewe.



We. by Loewe. Verkaufsargumente.



Zweifarbiger Rahmen

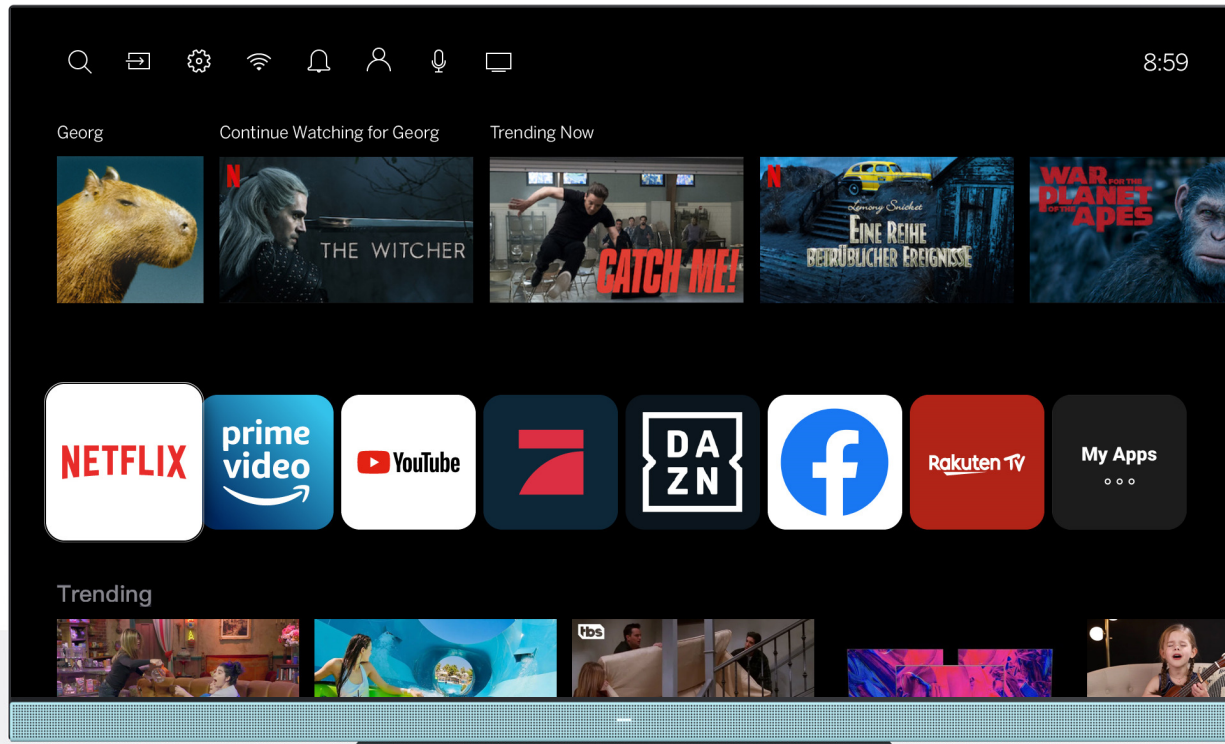
Das Farbkonzept ist ein wichtiges Designdetail, welches das Produkt hervorhebt und es einzigartig macht. Der seitliche Rahmen und die obere hintere Abdeckung sind in elegantem Mattschwarz gehalten, während die untere hintere Abdeckung, der Front-Firing Lautsprecher und der table stand einen farbigen Akzent erhalten haben.

Wertige Details

Der stylische table stand aus Metall, die charakteristischen LED-Lichtpunkte, die optionalen Loewe Aufstellösungen, die intelligente Kabelführung und die We. by Loewe signature flag erinnert unmissverständlich daran, dass We. SEE zur Loewe Familie gehört.

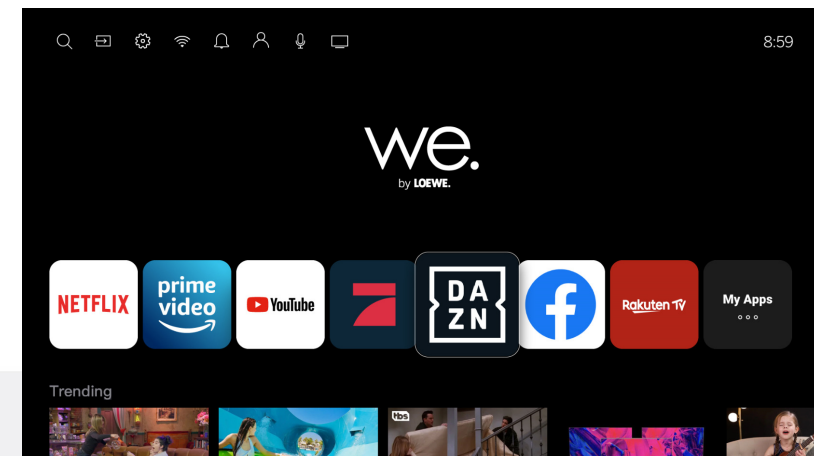


We. by Loewe. Verkaufsargumente.

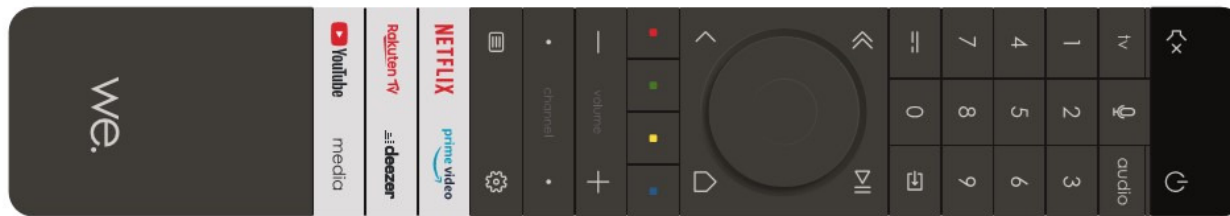


Neue Benutzeroberfläche

Die We. by Loewe Benutzeroberfläche – intuitiv, smart, mit Streamingdiensten für alle.



We. by Loewe. Verkaufsargumente.



Fernbedienung

Ähnlich wie die Loewe Fernbedienung - schlank, intuitiv, aus hochwertigem Material, mit markantem We. by Loewe Logo und mit Direktzugang zu den wichtigsten Streaming-Diensten.



We. by Loewe. Features.



Image+ (Bild)	We. SEE 55	We. SEE 50	We. SEE 43	We. SEE 32
Auflösung (in Pixel)	Ultra HD (3840 x 2160)	Ultra HD (3840 x 2160)	Ultra HD (3840 x 2160)	Full HD (1920 x 1080)
Displaytechnologie	E-LED	E-LED	E-LED	E-LED
Bildschirmdiagonale (in cm/inch) / Reaktionszeit (in ms)	139 / 55 / 8	127 / 50 / 8	108 / 43 / 8	81 / 32 / 6,5
Spitzenleuchtdichte (in cd/m ²) / Betrachtungswinkel (h/v)	>550 / 178°	>550 / 178°	>500 / 178°	>400 / 178°
Ultra HD Skalierung / Image+ aktiv / 24p Bewegtbildanzeige	● / - / ●	● / - / ●	● / - / ●	- / - / ●
HDR (HLG / HDR10 / Dolby Vision™)	● / ● / ●	● / ● / ●	● / ● / ●	● / ● / -
Video auto-dimming (VBD+) / Interior auto-dimming (OPC)	- / ●	- / ●	- / ●	- / ●

We. by Loewe.

Features.



Digital+ (Empfang)	We. SEE 55	We. SEE 50	We. SEE 43	We. SEE 32
DVB-T2/C/S2 HD1 / Multi ATV / Unikabel (EN50494) / Dual Channel	● / ● / ● / -	● / ● / ● / -	● / ● / ● / -	● / ● / ● / -
MPEG / MPEG2 / MPEG4 (H.264) / HEVC (H.265)	● / ● / ● / ●	● / ● / ● / ●	● / ● / ● / ●	● / ● / ● / ●
DVB Radio	●	●	●	●

We. by Loewe.

Features.



Sound+ (Audio)	We. SEE 55	We. SEE 50	We. SEE 43	We. SEE 32
Leistung in Watt (Sinus / Musik) / Treiber (aktiv + passiv)	2 x 20 / 2 x 40 / 6	2 x 20 / 2 x 40 / 6	2 x 15 / 2 x 30 / 4	2 x 15 / 2 x 30 / 4
Akustisches Lautsprecherkonzept	Lautsprecherbox mit Bassreflex	Lautsprecherbox mit Bassreflex	Lautsprecherbox mit Bassreflex	Lautsprecherbox mit Bassreflex
Front firing / Down firing	● / -	● / -	● / -	● / -
Dolby Audio / Dolby Digital / Dolby Digital Plus / Dolby Atmos	● / ● / ● / ●	● / ● / ● / ●	● / ● / ● / ●	● / ● / ● / ●
Automatic Volume Control(AVC) / Mimi Defined™	● / -	● / -	● / -	● / -
Individuelle Bass- und Höhenregelung / Lautstärke	7-Band EQ / -	7-Band EQ / -	7-Band EQ / -	7-Band EQ / -
Audio out control: variabel / fix / Subwoofer	- / ● / ●	- / ● / ●	- / ● / ●	- / ● / ●

We. by Loewe. Features.



Assist+ (Bedienung)	We. SEE 55	We. SEE 50	We. SEE 43	We. SEE 32
Loewe os / Startbildschirm (inkl. Favoriten)	We. OS 7 / ●	We. OS 7 / ●	We. OS 7 / ●	We. OS 7 / ●
TV Steuerung übers smartphone (Loewe App)	●	●	●	●
Sprachsteuerung (Alexa-Skills)	●	●	●	●
Digital Link HD (HDMI CEC)	●	●	●	●
Elektronischer Programm-Guide (SI-data) / EPG Stichwortsuche	● / -	● / -	● / -	● / -
Mediatext (HbbTV) / Videotext / Teletext (HiText level 2.5) / Seitenspeicherung	● / ● / ● / 792	● / ● / ● / 792	● / ● / ● / 792	● / ● / ● / 792
Menüsprachen / Kontextbezogene Hilfe	●* / ●	●* / ●	●* / ●	●* / ●

We. by Loewe. Features.



Assist+ (Bedienung)	We. SEE 55	We. SEE 50	We. SEE 43	We. SEE 32
Kindersicherung / Automatische Abschaltung / Timer	• / • / •	• / • / •	• / • / •	• / • / •
Instant Channel Zapping / Schnellstartmodus	- / •	- / •	- / •	- / •
PIP (AV)3 / Full PIP / Splitscreen TV:Videotext	- / - / •	- / - / •	- / - / •	- / - / •
Software Update (via USB / Internet)	• / •	• / •	• / •	• / •
Hotel Mode (Standard / CEC / IP / RS232)	• / - / - / -	• / - / - / -	• / - / - / -	• / - / - / -

*

1 Bosnisch / 2 Tschechisch / 3 Montenegrinisch / 4 Dänisch / 5 Deutsch / 6 Estnisch / 7 Englisch / 8 Spanisch / 9 Französisch / 10 Kroatisch / 11 Isländisch / 12 Italienisch / 13 Lettisch / 14 Litauisch / 15 Ungarisch / 16 Niederländisch / 17 Norwegisch / 18 Polnisch / 19 Portugiesisch / 20 Rumänisch / 21 Albanisch / 22 Slowakisch / 23 Slowenisch / 24 Serbisch / 25 Finnisch / 26 Swedisch / 27 Griechisch / 28 Weissrussisch / 29 Bulgarisch / 30 Kasachisch / 31 Mazedonisch / 32 Russisch / 33 Ukrainisch / 34 Usbekisch / 35 Türkisch / 36 Arabisch

We. by Loewe. Features.



Media+ (Multimedia Funktionen)	We. SEE 55	We. SEE 50	We. SEE 43	We. SEE 32
dr+ / Speicherkapazität in GB / USB-Aufnahme / USB-Archiv	- / - / ● / ●	- / - / ● / ●	- / - / ● / ●	- / - / ● / ●
Foto-Player / Musik-Player / Video-Player	● / ● / ●	● / ● / ●	● / ● / ●	● / ● / ●
Digital Media Renderer (inkl. Ultra HD) / Bluetooth Musik-Player	● / ●	● / ●	● / ●	● / ●
Internet Apps / Internet Browser / Internet Radio	● / ● / -	● / ● / -	● / ● / -	● / ● / -
YouTube / Amazon prime video / Netflix	● / ● / ●	● / ● / ●	● / ● / ●	● / ● / ●

Connectivity+ (Benutzeroberfläche)	We. SEE 55	We. SEE 50	We. SEE 43	We. SEE 32
HDMI mit HDCP 2.2 / HDMI ARC	4 (4 x 2.0b) / ● (eARC)	4 (4 x 2.0b) / ● (eARC)	4 (4 x 2.0b) / ● (eARC)	3 (3 x 2.0b) / ● (eARC)
USB / Bluetooth / Screen Mirroring (Miracast)	2 (1 x 3.0) / ● / ●	2 (1 x 3.0) / ● / ●	2 (1 x 3.0) / ● / ●	2 (1 x 3.0) / ● / ●
LAN Netzwerkverbindung / WLAN (Wi-Fi) integriert	● / ●	● / ●	● / ●	● / ●
CI+ (1.4 ECP certified ⁶)	1	1	1	1
Digital audio out optical TOSLINK / Mini TOSLINK / ARC / eARC	● / - / ● / ●	● / - / ● / ●	● / - / ● / ●	● / - / ● / ●
Analogue Audio Out variable / fix (jack 3.5 mm)	- / ●	- / ●	- / ●	- / ●
Kensington Diebstahlsicherung	●	●	●	●

We. by Loewe. Features.



Energie	We. SEE 55	We. SEE 50	We. SEE 43	We. SEE 32
EU Energieeffizienzklasse SDR / HDR	F / G	F / G	G / G	F / G
Netzschalter / Netzspannungen	- / 220-240V, 50/60 Hz	- / 220-240V, 50/60 Hz	- / 220-240V, 50/60 Hz	- / 220-240V, 50/60 Hz
Max. Stromverbrauch im Einschaltmodus in Watt (Audio 1/8 Lautstärke)	160	130	115	70
Stromverbrauch im Standby/ Netzwerk-Standby Modus in Watt	0,40 / 0,80	0,40 / 0,80	0,40 / 0,80	0,40 / 0,80

We. by Loewe.

Features.



Dimensionen	We. SEE 55	We. SEE 50	We. SEE 43	We. SEE 32
Gewicht (circa) in kg inkl. Aufstelllösung	24,1	21,7	15,4	10
B* x H x T (circa) in cm inkl. table stand (* inkl. signature flag)	124,4 x 75,1 x 26,3	113,0 x 68,9 x 26,3	97,5 x 60,2 x 20,2	73,1 x 46,7 x 20,2
VESA Support	400 x 200	300 x 200	300 x 300	100 x 100

We. by Loewe. Features.



Lieferumfang	We. SEE 55	We. SEE 50	We. SEE 43	We. SEE 32
Lautsprecher	Integriert	Integriert	Integriert	Integriert
Aufstelllösungen	table stand (fix)	table stand (fix)	table stand (fix)	table stand (fix)
Fernbedienung inkl. Batterien	We. REMOTE inkl. 2x AAA Batterie	We. REMOTE inkl. 2x AAA Batterie	We. REMOTE inkl. 2x AAA Batterie	We. REMOTE inkl. 2x AAA Batterie
Bedienungsanleitung / Netzkabel	• / • (2 m)	• / • (2 m)	• / • (2 m)	• / • (2 m)

We. by Loewe.

Produktübersicht.



Artikelnr.	Produkt	UVP	Farbe	Verfügbarkeit
60514V90	We. SEE 55	1.999 CHF	Aqua blue	November
60514R90	We. SEE 55	1.999 CHF	Coral red	November
60514D90	We. SEE 55	1.899 CHF	Storm grey	Oktober
60513V90	We. SEE 50	1.749 CHF	Aqua blue	November
60513R90	We. SEE 50	1.749 CHF	Coral red	November
60513D90	We. SEE 50	1.599 CHF	Storm grey	Oktober

Artikelnr.	Produkt	UVP	Farbe	Verfügbarkeit
60512V90	We. SEE 43	1.549 CHF	Aqua blue	November
60512R90	We. SEE 43	1.549 CHF	Coral red	November
60512D90	We. SEE 43	1.399 CHF	Storm grey	Oktober
60510V80	We. SEE 32	1.149 CHF	Aqua blue	Dezember
60510R80	We. SEE 32	1.149 CHF	Coral red	Dezember
60510D80	We. SEE 32	999 CHF	Storm grey	Oktober

Hinweis: Die Termine sind abhängig von den Zertifizierungen und Genehmigungen der lokalen Märkte. Die hervorgehobenen Einführungsdaten sind die ersten Ländereinführungsdaten in der DACH-Region.