

we.

by **LOEWE.**

Lancement

Septembre 2021

We. by Loewe.

Vue d'ensemble.



1. Introduction de la marque
2. We. SEE
3. We. HEAR
4. Mesures de marketing



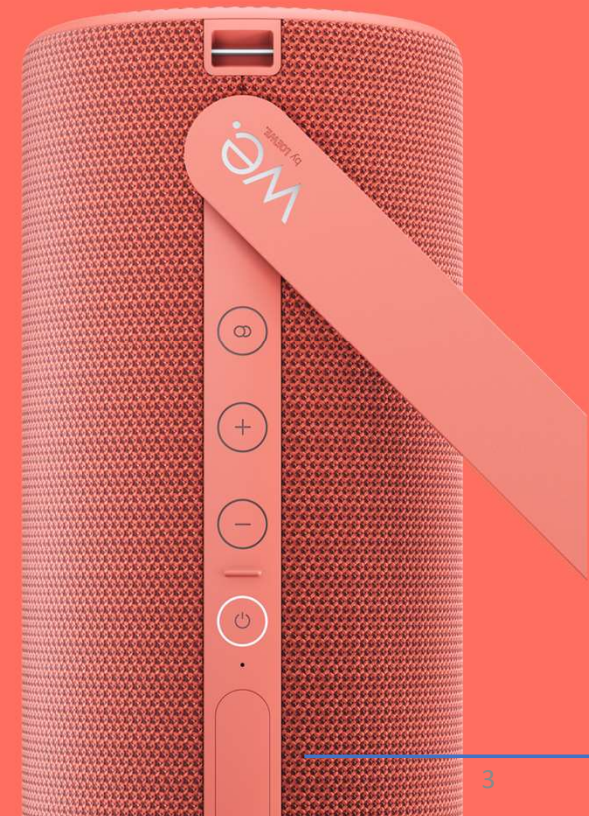
We. by Loewe.

Introduction de la marque.

We.
by LOEWE.

Loewe présente la nouvelle marque de la famille Loewe :
We. by Loewe est la nouvelle marque établie Loewe. En introduisant
deux marques, nous pouvons nous adresser à nos clients de manière
ciblée et claire.

Bien que les deux marques se différencient clairement par des attributs
individuels et s'adressent à des groupes de clients différents, elles
partagent les mêmes normes élevées de valeurs communes telles que
la qualité, l'ajustement et le design, l'innovation et la durabilité.

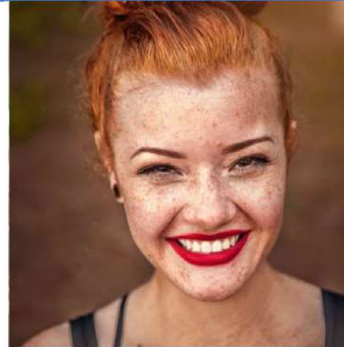


We. by Loewe.

Valeurs de la marque.



A LA MODE



EXPRESSIF



TRENDANCE



Nos valeurs soulignent la nouvelle marque We. by Loewe et décrivent les qualités que nous défendons avec notre nouvelle gamme.

CURIEU.X.SES

EXTROVERT.I.ES



SANS-SOUCI

EXTRAORDINAIRE

We. by Loewe.
Design.

We.
by **LOEWE.**

We. by Loewe est synonyme de produits et de conception innovants, fonctionnels et intuitifs. La clarté du design, la fonctionnalité et l'extrême précision jusque dans les moindres détails caractérisent l'identité de la marque. Notre essence principale, la "simplicité significative", décrit le lien avec notre tradition de conception et, en même temps, notre orientation vers l'avenir.

We. by Loewe. crée un contraste avec notre environnement complexe et agité, et apaise notre environnement privé. Notre conception s'efforce d'obtenir un aspect et une sensation cohérents pour l'ensemble du portefeuille.

we.
by **LOEWE.**

We. SEE 32

We. SEE 43

We. SEE 50

We. SEE 55

We. by Loewe.
Arguments de vente.

We.
by LOEWE.

4x Sizes



We. by Loewe.
Arguments de vente.

We.
by LOEWE.

3 Couleurs



We. by Loewe.

Arguments de vente.



Dernière génération de panneaux Edge-LED

We. by Loewe inspire avec un design de rétroéclairage ultra-mince sans compromettre la qualité de l'image. Luminance de crête jusqu'à 500 nits.



Ultra haute définition avec la dernière version HDR

Une expérience télévisuelle brillante grâce à la résolution UHD combinée à la gamme complète de formats HDR.

Bluetooth

Écoutez de la musique sans câbles grâce aux écouteurs Bluetooth ou diffusez la musique de votre smartphone directement sur le téléviseur.

Variété de contenus en streaming

Tous les principaux services de streaming sur simple pression d'un bouton. Netflix, YouTube, Amazon Prime, Disney+, Rakuten 4K, Rai Play, ChiliTV, Freeview Play et bien d'autres encore dans chaque We. SEE TV disponible.

Expérience sonore Dolby Atmos

Un système audio frontal d'une puissance allant jusqu'à 80 watts et des haut-parleurs 4+2 sont installés dans chaque téléviseur pour garantir l'expérience sonore typique de Loewe..



We. by Loewe.

Arguments de vente.



360° Design

Magnifique sous tous les angles. Un design compact - fabriqué en Allemagne - avec des détails précieux qui rappellent les produits Loewe.

Options d'installation flexibles

Grâce à un concept de design sophistiqué, il est désormais possible d'utiliser les solutions d'aménagement des lignes Loewe - comme les supports ou les supports muraux et autres - pour We.SEE.



Loewe App

Contrôle simple du téléviseur via l'application sur le smartphone.

Acheminement intelligent des câbles

Toutes les connexions et tous les câbles peuvent être entièrement recouverts par le couvercle du panneau arrière.

Matériaux sélectionnés et traitement

Des matériaux de haute qualité et un excellent travail - c'est aussi ce que représente la nouvelle seconde marque We. by Loewe.



We. by Loewe.

Arguments de vente.



Cadre bicolore

Le concept de couleur est un détail de conception important qui distingue le produit et le rend unique. Le cadre latéral et la partie supérieure de la couverture arrière sont finis en noir mat élégant, tandis que la partie inférieure de la couverture arrière, le haut-parleur frontal et le support de table ont reçu un accent coloré.

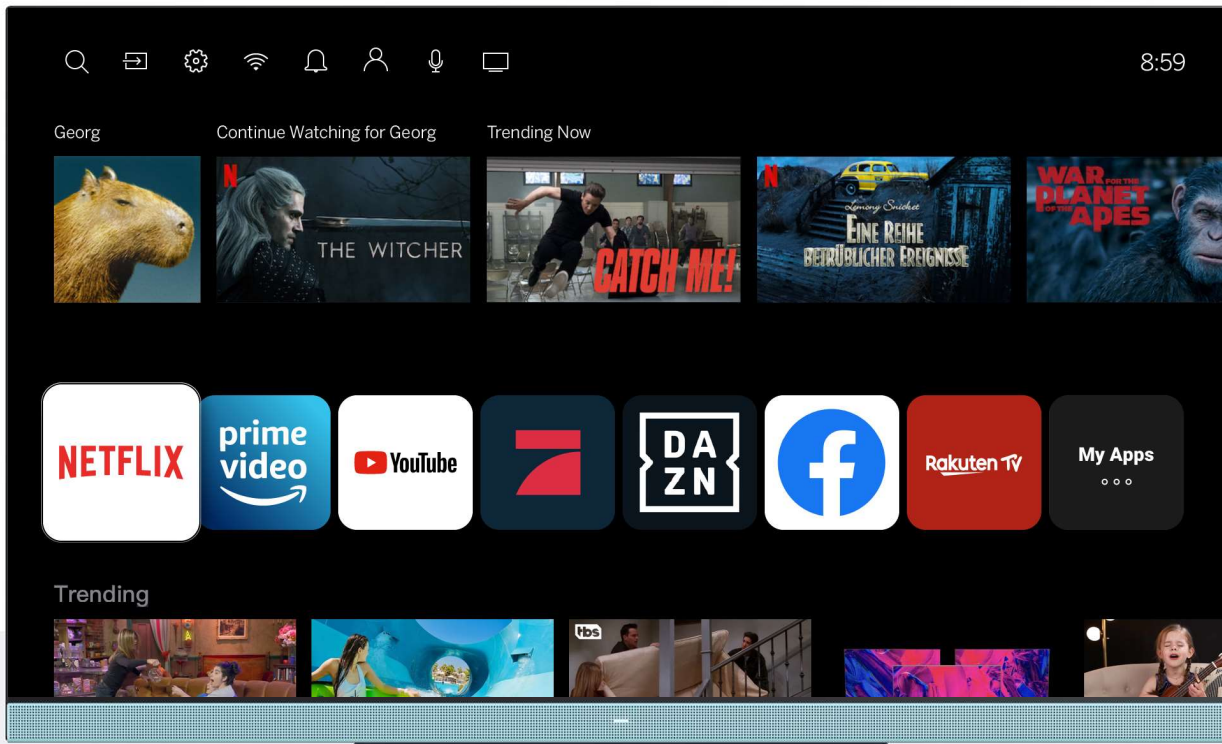
Détails précieux

L'élégant pied de table en métal, les points lumineux LED caractéristiques, les solutions d'installation Loewe en option, le guidage intelligent des câbles et le drapeau signature We. by Loewe rappellent sans équivoque que We. SEE appartient à la famille Loewe.



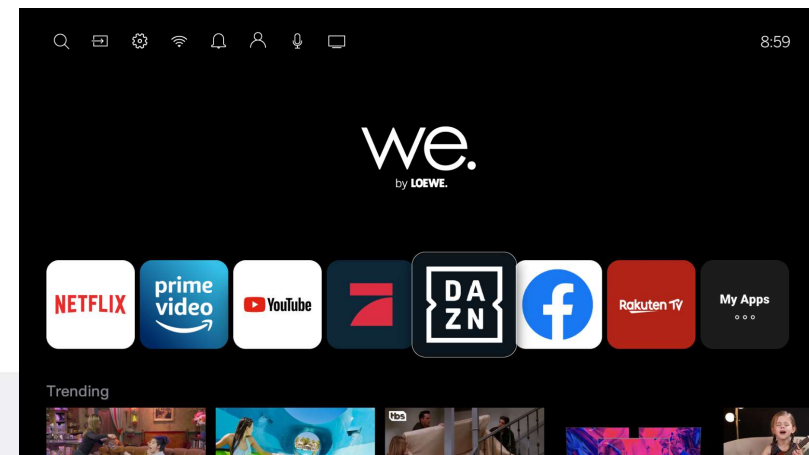
We. by Loewe.

Arguments de vente.



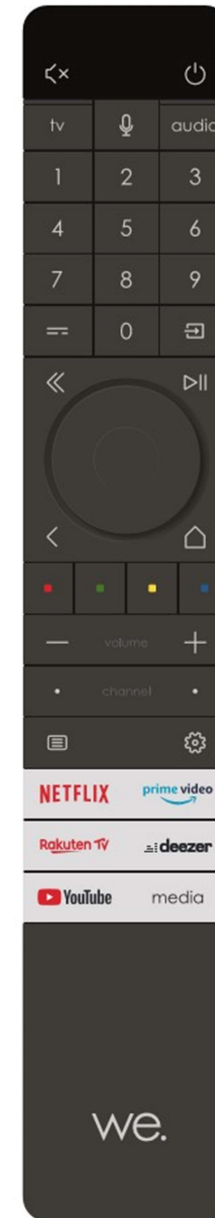
Nouvelle interface utilisateur

L'interface utilisateur de We. by Loewe - intuitive, intelligente, avec des services de streaming pour tous.



We. by Loewe.

Arguments de vente.



Télécommande

Similaire à la télécommande Loewe - mince, intuitive, en matériau de haute qualité, avec le logo We. by Loewe distinctif et avec un accès direct aux services de streaming les plus importants..

We. by Loewe.

Caractéristiques.



Image+ (Bild)	We. SEE 55	We. SEE 50	We. SEE 43	We. SEE 32
Résolution (en pixels)	Ultra HD (3840 x 2160)	Ultra HD (3840 x 2160)	Ultra HD (3840 x 2160)	Full HD (1920 x 1080)
Displaytechnologie	E-LED	E-LED	E-LED	E-LED
Diagonale de l'écran (en cm/pouce) / temps de réponse (en ms)	139 / 55 / 8	127 / 50 / 8	108 / 43 / 8	81 / 32 / 6,5
Luminance de crête (en cd/m²) / angle de vision (h/v)	>550 / 178°	>550 / 178°	>500 / 178°	>400 / 178°
Mise à l'échelle Ultra HD / Image+ active / Affichage d'images animées 24p	● / - / ●	● / - / ●	● / - / ●	- / - / ●
HDR (HLG / HDR10 / Dolby Vision™)	● / ● / ●	● / ● / ●	● / ● / ●	● / ● / -
Auto-diminution vidéo (VBD+) / Auto-diminution intérieure (OPC)	- / ●	- / ●	- / ●	- / ●

We. by Loewe.

Caractéristiques.



Digital+ (Empfang)	We. SEE 55	We. SEE 50	We. SEE 43	We. SEE 32
DVB-T2/C/S2 HD1 / Multi ATV / Unikabel (EN50494) / Dual Channel	• / • / • / -	• / • / • / -	• / • / • / -	• / • / • / -
MPEG / MPEG2 / MPEG4 (H.264) / HEVC (H.265)	• / • / • / •	• / • / • / •	• / • / • / •	• / • / • / •
DVB Radio	•	•	•	•

We. by Loewe.

Caractéristiques.



Sound+ (Audio)	We. SEE 55	We. SEE 50	We. SEE 43	We. SEE 32
Puissance en watts (sinus / musique) / conducteur (actif + passif)	2 x 20 / 2 x 40 / 6	2 x 20 / 2 x 40 / 6	2 x 15 / 2 x 30 / 4	2 x 15 / 2 x 30 / 4
Concept de haut-parleur acoustique	Lautsprecherbox mit Bassreflex	Lautsprecherbox mit Bassreflex	Lautsprecherbox mit Bassreflex	Lautsprecherbox mit Bassreflex
Mise à feu avant / Mise à feu arrière	● / -	● / -	● / -	● / -
Dolby Audio / Dolby Digital / Dolby Digital Plus / Dolby Atmos	● / ● / ● / ●	● / ● / ● / ●	● / ● / ● / ●	● / ● / ● / ●
Contrôle automatique du volume (AVC) / Mimi Defined™	● / -	● / -	● / -	● / -
Contrôle individuel des basses et des aigus / volume	7-Band EQ / -	7-Band EQ / -	7-Band EQ / -	7-Band EQ / -
Audio out control: variabel / fix / Subwoofer	- / ● / ●	- / ● / ●	- / ● / ●	- / ● / ●

We. by Loewe.

Caractéristiques.



Assist+ (fonctionnement)	We. SEE 55	We. SEE 50	We. SEE 43	We. SEE 32
Loewe os / écran de démarrage (y compris les favoris)	We. OS 7 / ●	We. OS 7 / ●	We. OS 7 / ●	We. OS 7 / ●
Commande du téléviseur par smartphone (Loewe App)	●	●	●	●
Contrôle vocal (Alexa Skills))	●	●	●	●
Contrôle vocal (Alexa Skills)	●	●	●	●
Guide électronique des programmes (SI-data) / Recherche par mots-clés EPG	● / -	● / -	● / -	● / -
Mediatext (HbbTV) / Télétexte / Télétexte (HiText niveau 2.5) / Stockage des pages	● / ● / ● / 792	● / ● / ● / 792	● / ● / ● / 792	● / ● / ● / 792
Langues des menus / Aide contextuelle	●* / ●	●* / ●	●* / ●	●* / ●

We. by Loewe.

Caractéristiques.



Assist+ (fonctionnement)	We. SEE 55	We. SEE 50	We. SEE 43	We. SEE 32
Sécurité enfants / Arrêt automatique / Minuterie	• / • / •	• / • / •	• / • / •	• / • / •
Zapping instantané des canaux / Mode de démarrage rapide	- / •	- / •	- / •	- / •
PIP (AV)3 / Full PIP / Splitscreen TV:Télétexte	- / - / •	- / - / •	- / - / •	- / - / •
Mise à jour du logiciel (via USB / Internet)	• / •	• / •	• / •	• / •
Mode Hôtel (Standard / CEC / IP / RS232)	• / - / - / -	• / - / - / -	• / - / - / -	• / - / - / -

*

1 Bosnienne / 2 Tchèque / 3 Monténégrin / 4 Danois / 5 Allemand / 6 Estonien / 7 Anglais / 8 Espagnol / 9 Français / 10 Croate / 11 Islandais / 12 Italien / 13 Letton / 14 Lituanien / 15 Hongrois / 16 Néerlandais / 17 Norvégien / 18 Polonais / 19 Portugais / 20 Roumain / 21 Albanais / 22 Slovaque / 23 Slovène / 24 Serbe / 25 Finlandais / 26 Suédois / 27 Grec / 28 Biélorusse / 29 Bulgare / 30 Kazakh / 31 Macédonien / 32 Russe / 33 Ukrainien / 34 Ouzbek / 35 Turc / 36 Arabe Traduit avec www.DeepL.com/Translator (version gratuite)

We. by Loewe.

Caractéristiques.



Media+ (Fonctions multimédia)	We. SEE 55	We. SEE 50	We. SEE 43	We. SEE 32
dr+ / capacité de stockage en GB / enregistrement USB / archive USB	- / - / ● / ●	- / - / ● / ●	- / - / ● / ●	- / - / ● / ●
Lecteur de photos / Lecteur de musique / Lecteur vidéo	● / ● / ●	● / ● / ●	● / ● / ●	● / ● / ●
Lecteur de médias numériques (avec Ultra HD) / Lecteur de musique Bluetooth	● / ●	● / ●	● / ●	● / ●
Applications Internet / Navigateur Internet / Radio Internet	● / ● / -	● / ● / -	● / ● / -	● / ● / -
YouTube / Amazon prime video / Netflix	● / ● / ●	● / ● / ●	● / ● / ●	● / ● / ●

Connectivity+ (interface utilisateur)	We. SEE 55	We. SEE 50	We. SEE 43	We. SEE 32
HDMI avec HDCP 2.2 / HDMI ARC	4 (4 x 2.0b) / ● (eARC)	4 (4 x 2.0b) / ● (eARC)	4 (4 x 2.0b) / ● (eARC)	3 (3 x 2.0b) / ● (eARC)
USB / Bluetooth / Screen Mirroring (Miracast)	2 (1 x 3.0) / ● / ●	2 (1 x 3.0) / ● / ●	2 (1 x 3.0) / ● / ●	2 (1 x 3.0) / ● / ●
Connexion au réseau LAN / WLAN (Wi-Fi) intégré	● / ●	● / ●	● / ●	● / ●
CI+ (1.4 ECP certified ⁶)	1	1	1	1
Digital audio out optical TOSLINK / Mini TOSLINK / ARC / eARC	● / - / ● / ●	● / - / ● / ●	● / - / ● / ●	● / - / ● / ●
Analogue Audio Out variable / fix (jack 3.5 mm)	- / ●	- / ●	- / ●	- / ●
Dispositif antivol de Kensington	●	●	●	●

We. by Loewe.

Caractéristiques.



Energie	We. SEE 55	We. SEE 50	We. SEE 43	We. SEE 32
Classe d'efficacité énergétique de l'UE SDR / HDR	F / G	F / G	G / G	F / G
Interrupteur secteur / tensions secteur	- / 220-240V, 50/60 Hz	- / 220-240V, 50/60 Hz	- / 220-240V, 50/60 Hz	- / 220-240V, 50/60 Hz
Max. Consommation électrique en mode de mise sous tension en watts (volume audio 1/8)	160	130	115	70
Consommation électrique en mode veille/veille réseau en watts	0,40 / 0,80	0,40 / 0,80	0,40 / 0,80	0,40 / 0,80

We. by Loewe.

Caractéristiques.



Dimension	We. SEE 55	We. SEE 50	We. SEE 43	We. SEE 32
Poids (approx.) en kg, y compris la solution d'installation	24,1	21,7	15,4	10
L* x H x P (environ) en cm avec support de table (* avec drapeau de signature)	124,4 x 75,1 x 26,3	113,0 x 68,9 x 26,3	97,5 x 60,2 x 20,2	73,1 x 46,7 x 20,2
VESA Support	400 x 200	300 x 200	300 x 300	100 x 100

We. by Loewe.

Caractéristiques.



Contenu de la livraison	We. SEE 55	We. SEE 50	We. SEE 43	We. SEE 32
Haut-parleur	Integriert	Integriert	Integriert	Integriert
Solutions d'installation	table stand (fix)	table stand (fix)	table stand (fix)	table stand (fix)
Télécommande avec piles	We. REMOTE inkl. 2x AAA Batterie	We. REMOTE inkl. 2x AAA Batterie	We. REMOTE inkl. 2x AAA Batterie	We. REMOTE inkl. 2x AAA Batterie
Mode d'emploi / câble d'alimentation	• / • (2 m)	• / • (2 m)	• / • (2 m)	• / • (2 m)

We. by Loewe.

Aperçu des produits.



Num. Art.	Produit	PIR	Couleur	Disponibilité
60514V90	We. SEE 55	1.999 CHF	Aqua blue	Novembre
60514R90	We. SEE 55	1.999 CHF	Coral red	Novembre
60514D90	We. SEE 55	1.899 CHF	Storm grey	Octobre
60513V90	We. SEE 50	1.749 CHF	Aqua blue	Novembre
60513R90	We. SEE 50	1.749 CHF	Coral red	Novembre
60513D90	We. SEE 50	1.599 CHF	Storm grey	Octobre

Num.Art.	Produit	PIR	Couleur	Disponibilité
60512V90	We. SEE 43	1.549 CHF	Aqua blue	Novembre
60512R90	We. SEE 43	1.549 CHF	Coral red	Novembre
60512D90	We. SEE 43	1.399 CHF	Storm grey	Octobre
60510V80	We. SEE 32	1.149 CHF	Aqua blue	Decembre
60510R80	We. SEE 32	1.149 CHF	Coral red	Decembre
60510D80	We. SEE 32	999 CHF	Storm grey	Octobre

we.

by **LOEWE.**

We. HEAR 1

We. HEAR 2

We. by Loewe.

Haut-parleur stéréo Bluetooth - We. HEAR 1 & We. HEAR 2

we.
by LOEWE.

2 Tailles & 4 Couleurs



We. by Loewe.
Bluetooth Speaker. We. HEAR 1

we.
by LOEWE.



We. by Loewe.

Bluetooth Speaker. We. HEAR 1



Un son de qualité supérieure

Le Nous. Le haut-parleur Bluetooth HEAR 1 a une puissance musicale totale de 40 watts, offrant un super son et une qualité sonore riche.

Résistant aux éclaboussures et à la poussière

Le boîtier résistant aux éclaboussures et certifié IPX 6 fait de l'enceinte le compagnon idéal de vos aventures en plein air.

Longue durée de vie de la batterie

L'autonomie extrêmement longue de la batterie (jusqu'à 14 heures) et le temps de charge court permettent de profiter pleinement de la musique.



Facile à utiliser

Une taille attrayante, petite et légère - facile à manipuler et à utiliser. Fonctionnement intuitif : avec peu de boutons et une connexion rapide.

Design made in Germany

Le Nous. L'enceinte HEAR 1 est disponible en quatre couleurs inspirantes - rouge corail, bleu aqua, gris tempête, gris froid. Le tissu acoustique est développé avec Loewe et apporte les meilleurs résultats sonores.



reddot winner 2021



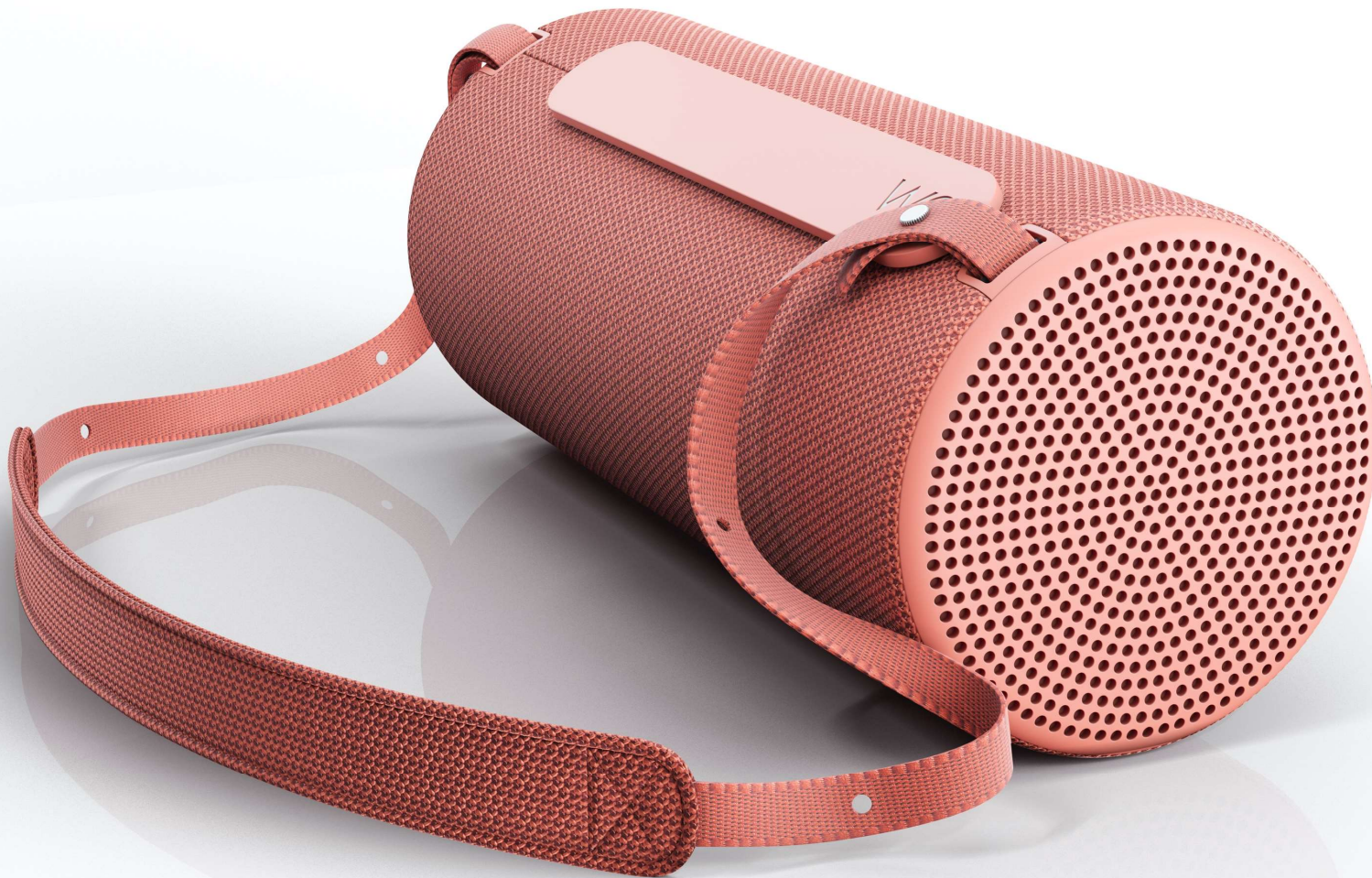
We. by Loewe. Features.



Spécificités	We. HEAR 1
Numéro de pièce	60701x10
Type de batterie	7,4 V / 2000 mAh
Courant de charge	5V / 2A
Autonomie	12 - 14h
Temps de chargement	2 - 3h
Puissance de sortie audio	2 x 10W RMS, soit une puissance musicale totale de 40W
Protection de l'eau	IPX6
Bluetooth-Version	V5.0
Puissance Bluetooth / gamme de fréquences	Puissance maximale <10 mW à 2402 - 2480 MHz
Protocoles Bluetooth	A2DP, AVRCP
Température ambiante	0° C – 40° C
Humidité relative	20 – 70%
Dimensions de l'appareil (L x H x P)	90 x 220 x 83 mm
Poids du dispositif	0,74 kg

We. by Loewe.
Bluetooth Speaker. We. HEAR

We.
by LOEWE.



We. by Loewe.

Bluetooth Speaker. We. HEAR 2

We.
by LOEWE.

Un son de qualité supérieure

Le Nous. Le haut-parleur Bluetooth HEAR 2 a une puissance totale de 60 watts, offrant un super son et une qualité sonore riche.

Résistant aux éclaboussures et à la poussière

Le boîtier résistant aux éclaboussures et testé IPX 6 fait de l'enceinte le compagnon idéal de vos aventures en plein air.

Longue durée de vie de la batterie

L'autonomie extrêmement longue de la batterie (jusqu'à 17 heures) et le temps de charge court permettent de profiter pleinement de la musique.



Facile à utiliser

Taille attrayante et sangle de transport - facile à manipuler et à utiliser. Fonctionnement intuitif : avec peu de boutons et une connexion rapide.

Design made in Germany

Le Nous. L'enceinte HEAR 2 est disponible en quatre couleurs inspirantes - rouge corail, bleu aqua, gris tempête, gris froid. Le tissu acoustique est développé avec Loewe et apporte les meilleurs résultats sonores.



reddot winner 2021



We. by Loewe.

Features.



Spécificités	We. HEAR 2
Numéro de pièce	60702x10
Type de batterie	7,4 V / 4000 mAh
Courant de charge	5V / 2A
Autonomie	15 - 17h
Temps de charge	4 - 5h
Puissance de sortie audio	2 x 15W RMS, ergibt 60W Gesamtmusikleistung
Protection de l'eau	IPX6
Bluetooth-Version	V5.0
Puissance Bluetooth / gamme de fréquences	Maximale Leistung <10 mW bei 2402 – 2480 MHz
Bluetooth-Protokolle	A2DP, AVRCP
Température ambiante	0° C – 40° C
Humidité relative	20 – 70%
Dimensions de l'appareil (L x H x P)	118 x 290 x 112 mm
Poids du dispositif	2 kg

We. by Loewe.

Aperçu des produits.



Num.Art.	Produit	PIR	couleur	Disponible
60701V10	We. HEAR 1	129 CHF	Aqua blue	Octobre 2021
60701S10	We. HEAR 1	129 CHF	Cool grey	Octobre 2021
60701R10	We. HEAR 1	129 CHF	Coral red	Octobre 2021
60701D10	We. HEAR 1	129 CHF	Storm grey	Octobre 2021
60702V10	We. HEAR 2	199 CHF	Aqua blue	Octobre 2021
60702S10	We. HEAR 2	199 CHF	Cool grey	Octobre 2021
60702R10	We. HEAR 2	199 CHF	Coral red	Octobre 2021
60702D10	We. HEAR 2	199 CHF	Storm grey	Octobre 2021

We. by Loewe.

Stereo Bluetooth Speaker – We. HEAR 2

We.
by LOEWE.



We. by Loewe. Emballage.



Nouvel emballage We. by Loewe - We. SEE et WE. Les produits HEAR sont emballés dans des boîtes élégantes et correspondent parfaitement au concept de design We. by Loewe..



BL3 [@Balaziova Jana] [@Mahr Madeleine] Got the dimensions and weights from Susanne and inserted them here. Jana could you please double check, if its right?

Baumann Laura; 22.06.2021

We. by Loewe.

Aperçu des produits.



	We. SEE 55	We. SEE 50	We. SEE 43	We. SEE 32	We. HEAR 1	We. HEAR 2
Carton unique L x H x P en mm	1395 x 888 x 160	1231 x 798 x 160	1076 x 692 x 160	810 x 582 x 160	158 x 111 x 263	214 x 143 x 347
Carton unique Poids en kg	29,8	26,9	18,8	12,4	1,2	2,7
Multipack(4 unités)* L x H x P en cm					34 x 29 x 23,5	44,7 x 37 x 30,2
Paquet multiple*. Poids en kg					6	11,5

* Multipack MOQ pour We. HEAR 1 et We. HEAR 2

we.

by **LOEWE.**

Campagne marketing

We. by Loewe. Des personnalités.



Les personas We. by Loewe représentent différents groupes cibles que Loewe souhaite atteindre avec la nouvelle marque et le nouveau portefeuille de produits.

Tous les personas ont certaines caractéristiques | attributs | valeurs en commun.

- Mode de vie moderne
- Conscience de la mode
- Audiophile
- Curiosité, désir de nouveauté
- Expressif
- Extraverti
- Insouciance

Emilia Styler
 Junior Marketing Manager, 23
 Single
 Kleine Wohnung in der Stadt
 Brands: UP!, adidas, Apple

Anforderungen an Entertainment.

- Mit meinen Freunden Musik hören – wenn, wo ich will.
- Filme, Series schaue ich auf meinem TV zu Hause.
- Ich liebe auf mich zugeschnittene Film-Inhalte, wie von Netflix oder Amazon prime.

Was mir wichtig ist.

- Einschalten und abtauchen in Musik- oder Videoinhalte.
- Es soll trendy sein, gut aussehen und mir einen gewissen Mehrwert bieten.

Was mich frustriert.

- Schlechte Internetverbindung oder Verbindungsprobleme.
- Wenn die Akkulaufzeit zu kurz ist.

Mediennutzung.

Print: [Bar chart]

Online & Social Media: [Bar chart]

Ergebnisse: [Bar chart]

JB: [Bar chart]

Touch Points.

Facebook: [Bar chart]

Online: [Bar chart]

TSS: [Bar chart]

Messen: [Bar chart]

„Einschalten und abtauchen in meine Lieblingsinhalte.“

Noah Styler
 Projekt Manager, 31
 In einer Beziehung mit Julia, 28
 Moderne Wohnung in der Stadt
 Brands: NIKE, CLIFFER, SONOS

Anforderungen an Entertainment.

- Alles, was ich schaue, streame ich – vor allem aber Serien.
- Ich möchte ein gutes Bild und Sound zum Aufdrehen, gerade bei Blockbustern ist mir das besonders wichtig.

Was mir wichtig ist.

- Ich möchte ein Produkt das auffällt, das nicht jeder hat.
- Ich bin gerne on- und offline zugleich. Mein mobile Device muss mit meinem TV zusammen funktionieren.

Was mich frustriert.

- Ohne Internetverbindung bin ich kein Mensch.
- Technik die nicht das hat, was sie verspricht. Die Qualität muss stimmen.

Mediennutzung.

Print: [Bar chart]

Online & Social Media: [Bar chart]

Ergebnisse: [Bar chart]

JB: [Bar chart]

Touch Points.

Facebook: [Bar chart]

Online: [Bar chart]

TSS: [Bar chart]

Messen: [Bar chart]

„Ich bin gerne on- und offline zugleich. Mein mobile Device muss mit meinem TV zusammen funktionieren.“

Sophia Pragmatist
 Freelance
 In einer Beziehung mit Tom, 29
 Wohnort: ein gemütliches Einfamilienhaus
 Brands: Apple, SKODA, alo

Anforderungen an Entertainment.

- Ich liebe einen guten Sound, um meine Musik zu hören.
- Filme, Series und TV Shows sind super für mich aber Podcasts oder auf anderen Kanälen sind mir nicht so wichtig.

Was mir wichtig ist.

- Kreative Produkte, die Spaß machen zu bedienen, ohne viel Schere/Schweiß.
- Ein gutes Preis-Leistungsangebot macht sich mir wichtig. Ich will eher tolle Marken zum fairen Preis.

Was mich frustriert.

- Wenn etwas nicht so funktioniert, wie ich es gerne möchte.
- Wenn die Anwendung zu komplex ist, stöbe ich aus.

Mediennutzung.

Print: [Bar chart]

Online & Social Media: [Bar chart]

Ergebnisse: [Bar chart]

Quartz & PR: [Bar chart]

Touch Points.

Facebook: [Bar chart]

Online: [Bar chart]

TSS: [Bar chart]

Messen: [Bar chart]

„Kreative Produkte, die Spaß machen zu bedienen, ohne viel Schere/Schweiß.“

We. by Loewe.

Campagne de marketing - Activités en ligne.

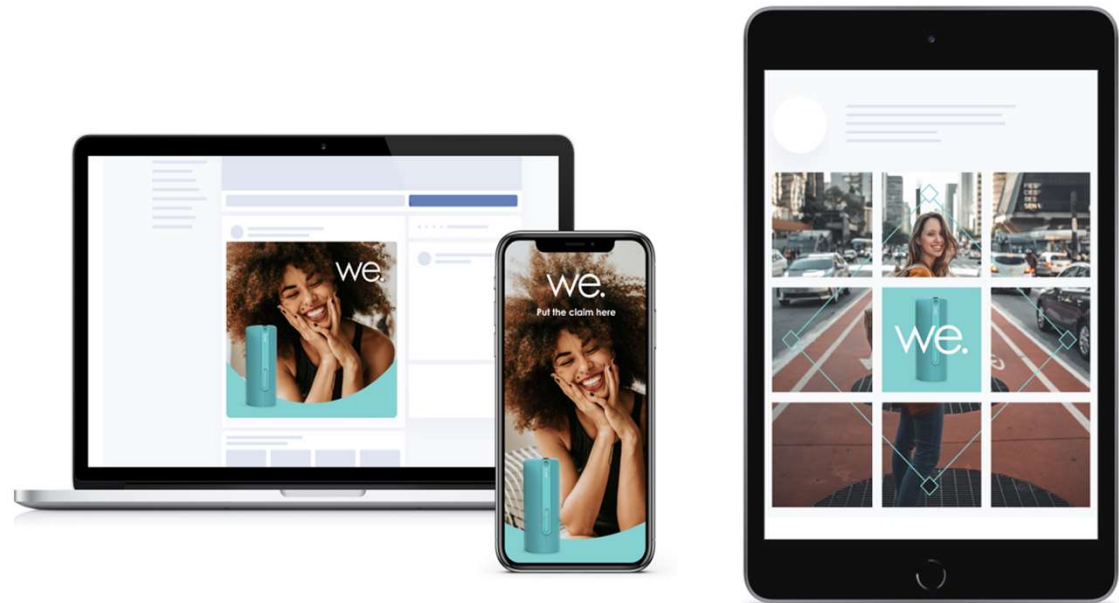


En particulier, la passion pour la musique et les films est forte chez la jeune génération. Cela a un impact sur l'acceptation des formats publicitaires correspondants.

La musique et les films influencent positivement leur perception de la publicité.

Dans le cadre de notre stratégie marketing, nous créerons de nouveaux contenus, notamment des clips musicaux ou de courtes séquences pour les canaux de médias sociaux, avec lesquels nous marquerons des points en termes de contenu.

Avec du fun et les informations nécessaires, nous offrons à notre groupe cible un divertissement autour de la nouvelle marque.



We. by Loewe. Marketing.

Les phases de la campagne.

1. Teaser

Notre nouvelle marque est présentée et nous commençons en ligne avec les premières activités sur les canaux de médias sociaux.



2. Sensibilisation

Nous lançons une campagne en ligne et dans les médias sociaux axée sur les groupes cibles afin de susciter l'intérêt et de fournir des informations sur la nouvelle marque We. by Loewe.



3. Plombs

Génération de trafic sur le nouveau site We. by Loewe et sur les canaux de médias sociaux We. by Loewe.



4. Order

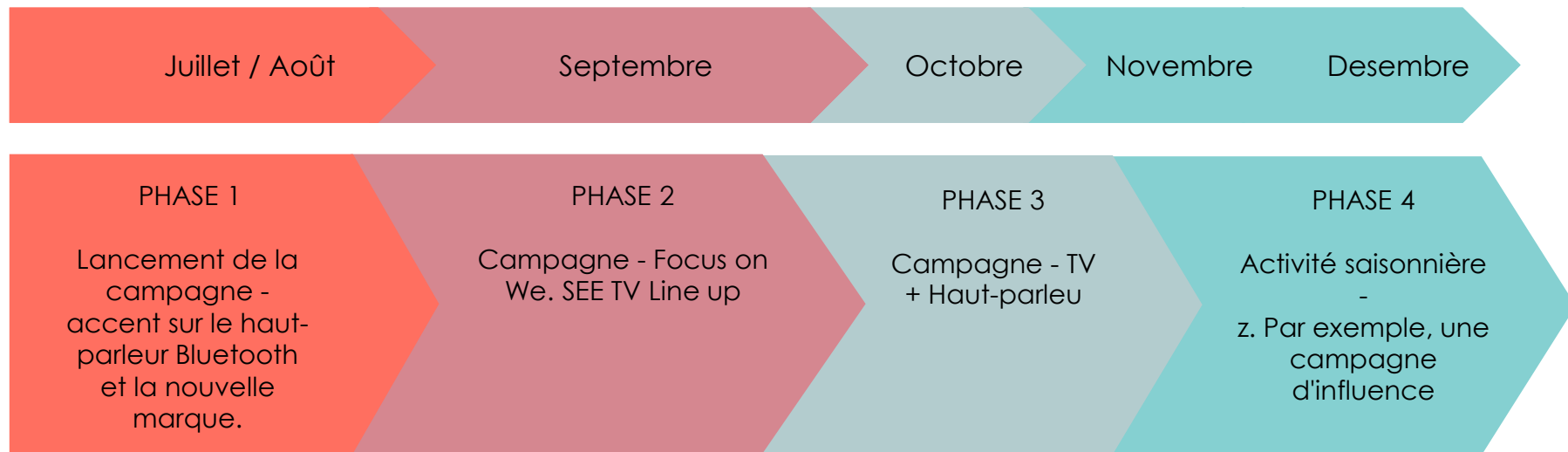
Début des soldes dans les magasins ainsi qu'en ligne sur les plateformes de commerce électronique.



5. Expérience en direct

Les clients et les parties intéressées pourront découvrir la mise en valeur du produit en direct dans les magasins.





Nous commencerons la campagne fin juillet/début août 2021 et nous nous concentrerons d'abord sur nous. HEAR 1 et HEAR 2.

Les médias sociaux serviront de base tout au long de l'année et seront poursuivis en permanence. Pour prolonger la campagne en conséquence, nous vous encourageons à adopter ces activités sur vos marchés également. Utilisez nos modèles, établissez des liens avec les canaux officiels de la marque et faites la promotion de la nouvelle gamme de produits. Dans la deuxième phase de la campagne, la campagne We. Les téléviseurs SEE occupent le devant de la scène. Notre stratégie de contenu vous permet de visualiser les thèmes et les fonctionnalités de manière attrayante, et ce de plusieurs manières. Outlook : Utilisation d'influenceurs et adaptation des mesures aux activités saisonnières.

We. by Loewe.

Campagne de marketing - médias sociaux et en ligne.



We. by Loewe.

Campagne de marketing - Activités en ligne.

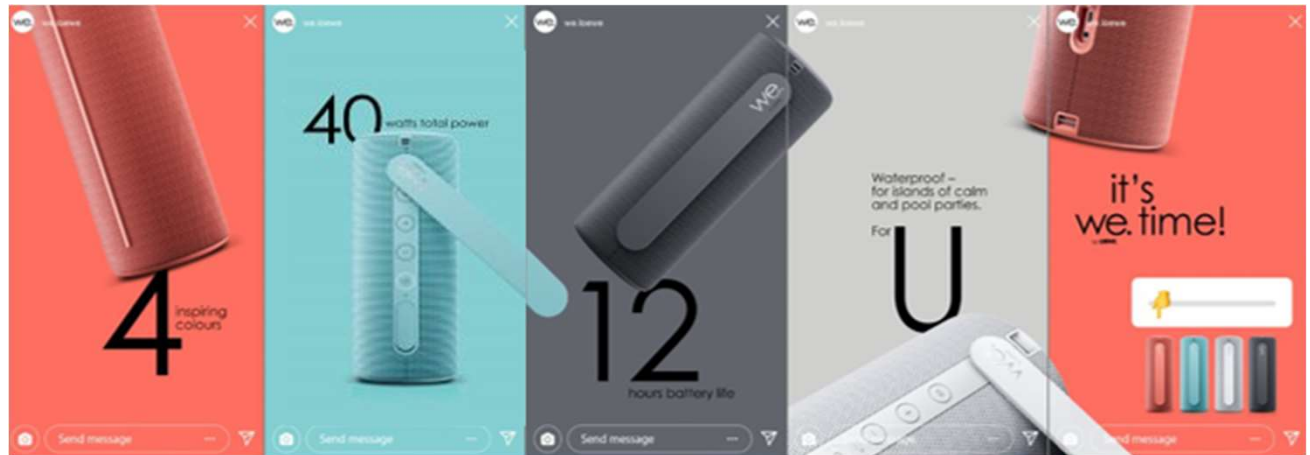


Nous voulons être sûrs que nos messages résonnent auprès de la jeune génération, c'est pourquoi nous lançons des campagnes virales et des activités en ligne.

Des campagnes créatives, un mélange de canaux et l'implication des jeunes sont essentiels pour nous.

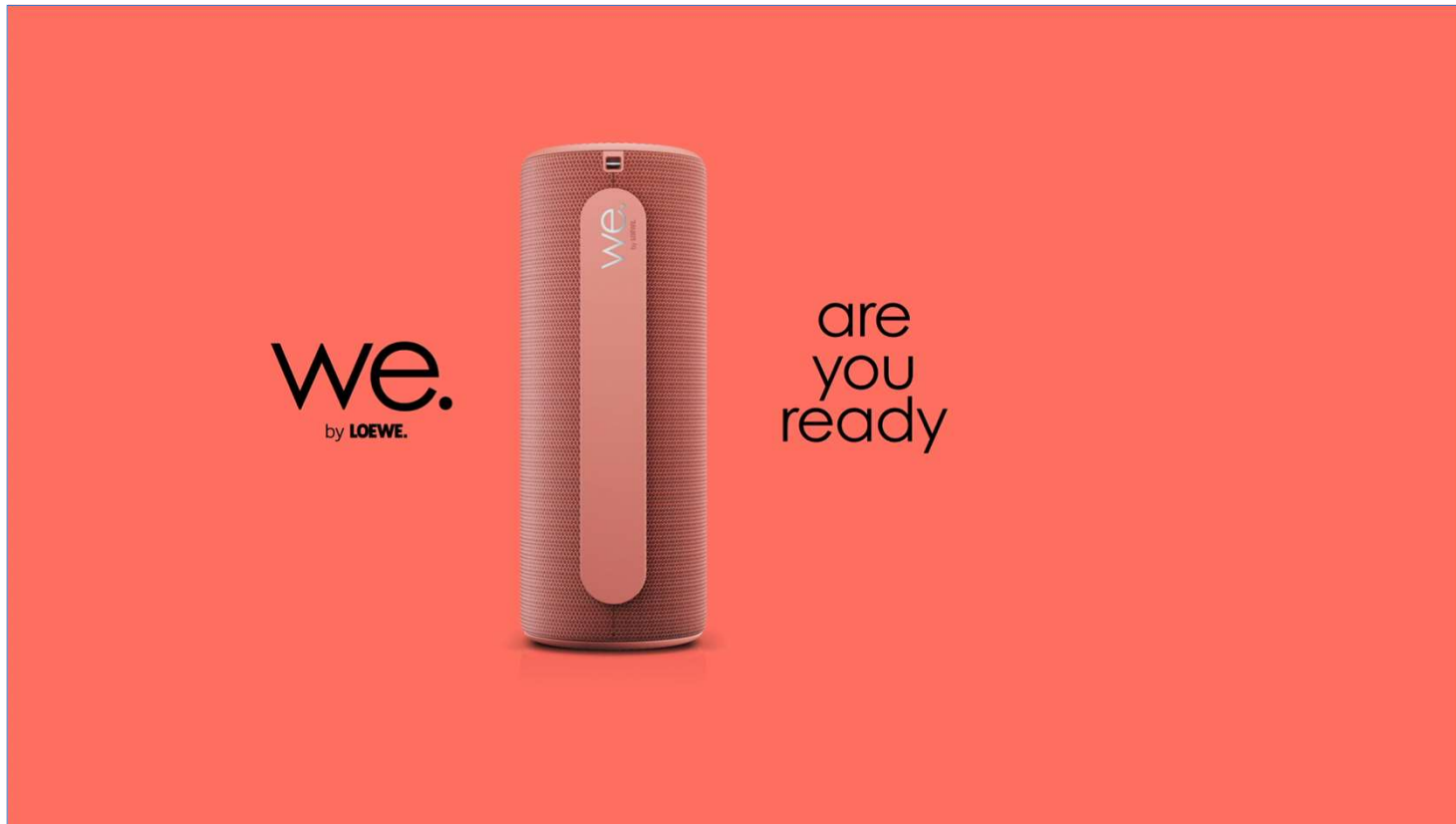
Les jeunes sont curieux et n'ont souvent pas encore choisi leur marque. Ils sont prêts à essayer de nouvelles choses parce qu'ils sont sans préjugés. Ils ont souvent affaire à une nouvelle marque, un produit ou un service pour la première fois.

WE. sera là où le jeune groupe cible nous trouvera.



We. by Loewe.

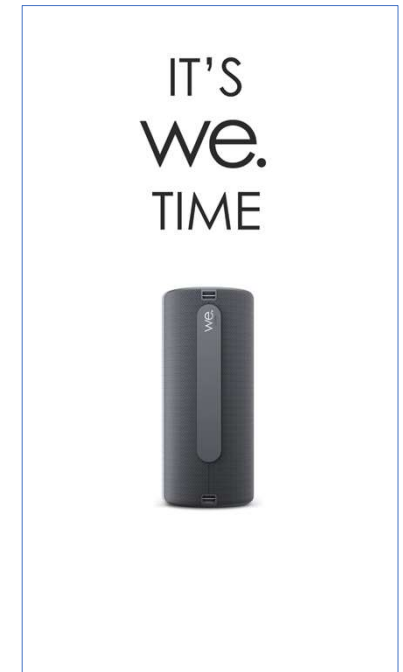
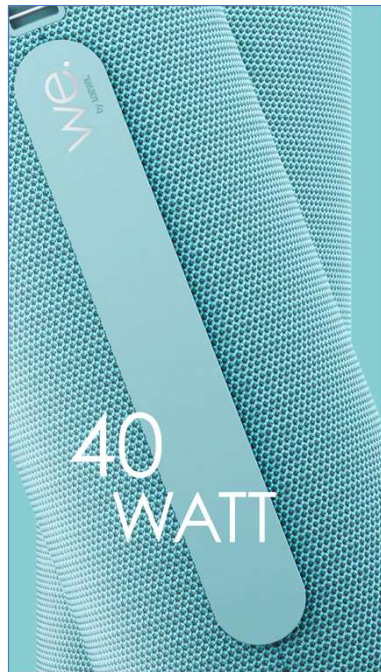
Campagne de marketing - médias sociaux et en ligne.



We. by Loewe.

Campagne de marketing - médias sociaux et en ligne.

we.
by LOEWE.



We. by Loewe.

Campagne de marketing - médias sociaux et en ligne.



Dans le cadre de la campagne, il y a également des outils de communication pour le POS.

Nous fournissons des affiche publicitaire que Le partenaire peut les utiliser pour la publicité

- Egalement pour l'impression.



We. by Loewe.

Matériel de communication.

we.
by LOEWE.

Nous vous fournirons le matériel de communication suivant début Octobre:

Vous recevrez les liens de téléchargement pour :

- Communiqué de presse et images correspondantes
- Contenu vidéo
- Annonces numériques, annonces pour l'impression
- Bannière en ligne
- Contenu de Youtube
- Ressources en médias sociaux
- Mots clés
- Hashtags

Veuillez noter que nous vous enverrons prochainement de plus amples informations sur le placement dans les POS dans un PDF séparé



we.

by **LOEWE.**